

EQUIPO SERVIDOR

El FoxCont por defecto se instala en el disco D de su computadora, quedando de esta manera:

<< discoD (D:) > SG > foxcontsuite > foxcont >

La carpeta por defecto es SG y para que funcione en red es necesario compartir esta carpeta:

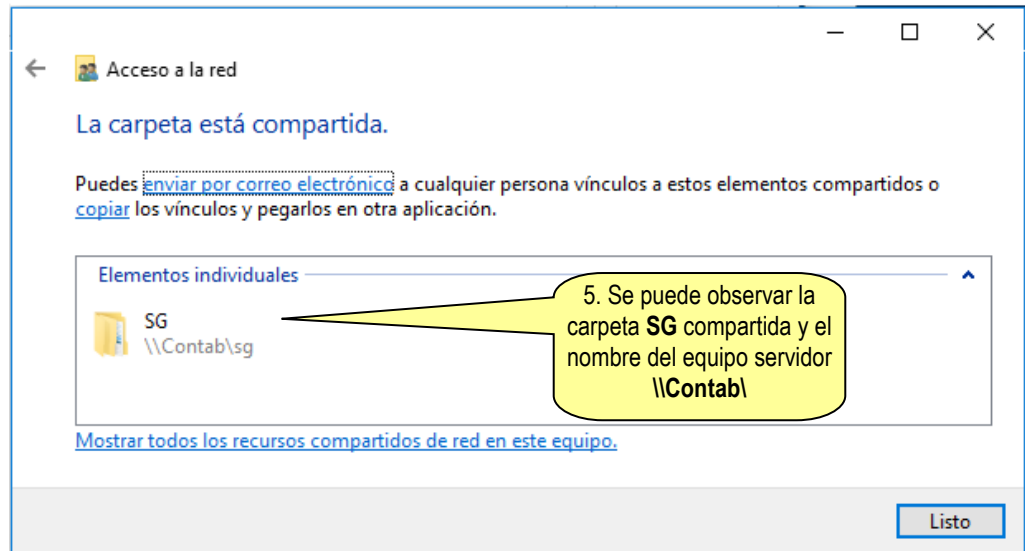
1. Para empezar seleccione la carpeta SG y de click derecho sobre esta misma carpeta SG

2. Seleccione la opción **Conceder acceso a** y luego click en **Usuarios específicos**

3. Seleccione como usuario **Todos** y de click en el botón **Agregar**

4. Luego de agregar el usuario Todos debe seleccionar en permisos **Lectura y escritura**. Para terminar click en **Compartir**

CONFIGURAR en Red FoxCont.



EQUIPO CLIENTE o Equipo que se conecta al servidor.

1. En el escritorio del equipo cliente de doble click en el icono **Red**

2. La carpeta Red debe mostrar a los equipos conectados, entre ellos el equipo **CONTAB** que es el servidor

3. Al dar doble click sobre el equipo **CONTAB**, puede que aparezca esta ventanita de seguridad de Windows, escriba el usuario y contraseña del equipo servidor, es decir del equipo **CONTAB** para acceder

Seguridad de Windows

Escribir credenciales de red

Escriba sus credenciales para conectarse a: CONTAB

Nombre de usuario

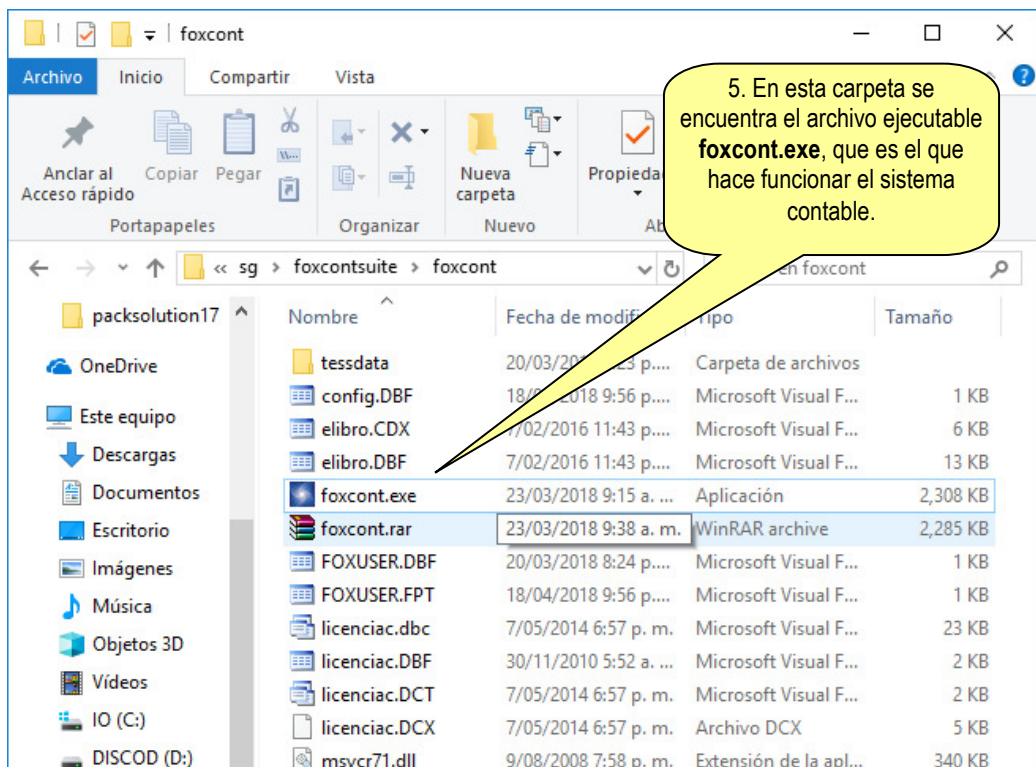
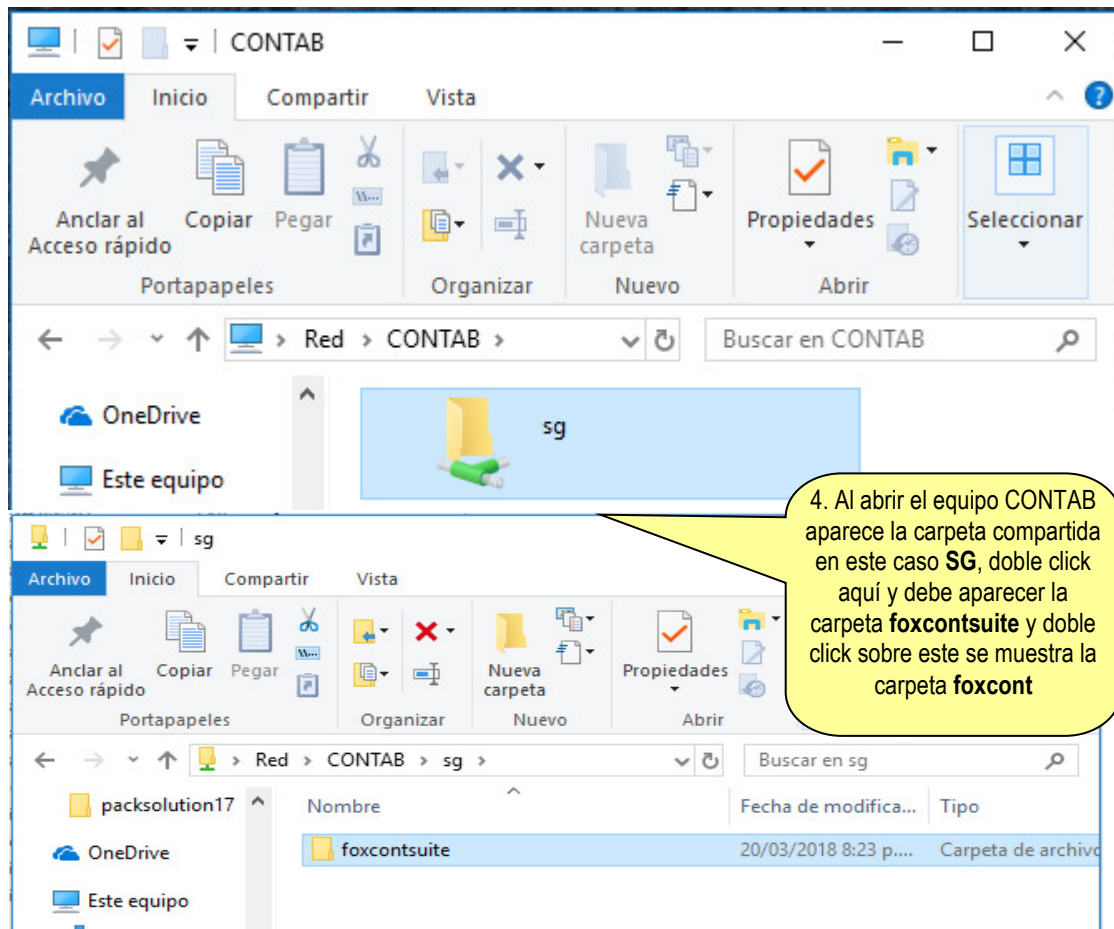
Contraseña

Recordar mis credenciales

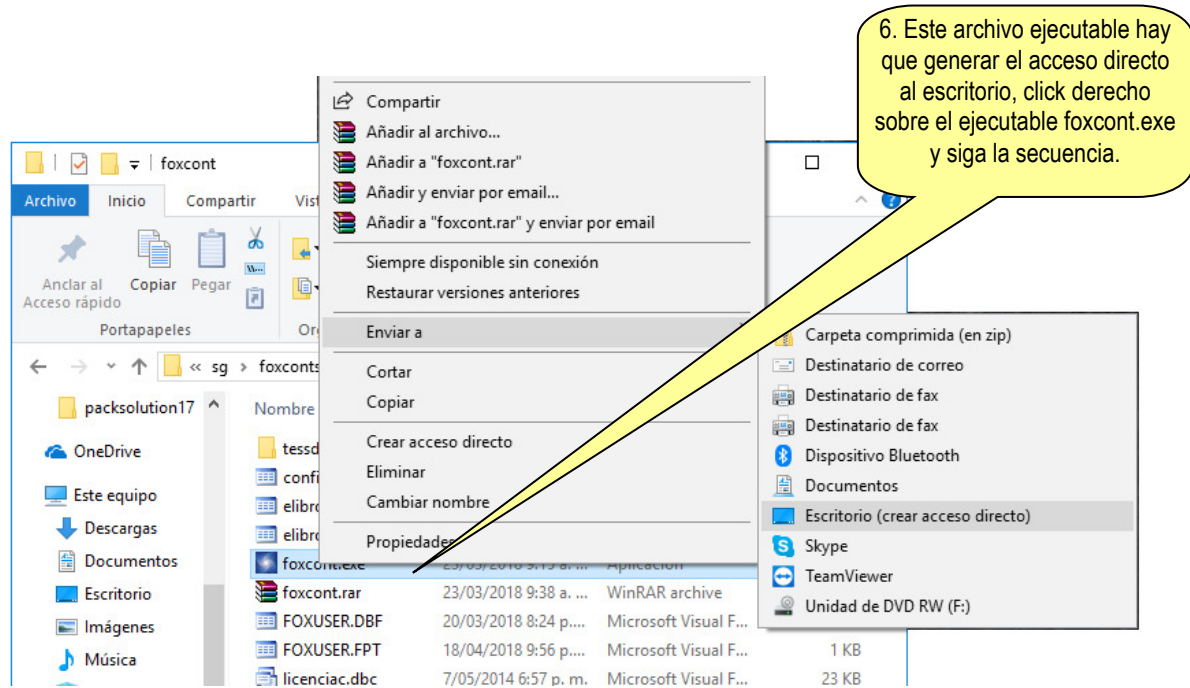
El nombre de usuario o contraseña no es correcto.

Aceptar Cancelar

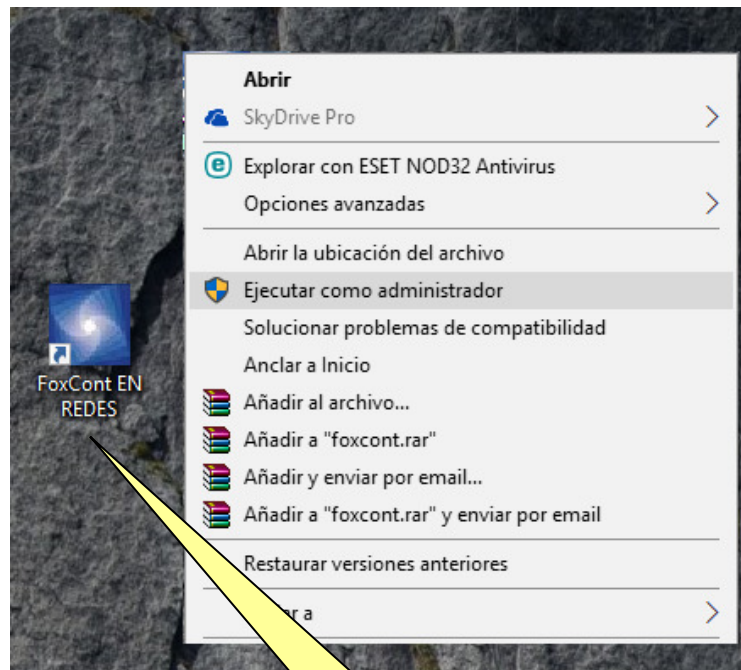
CONFIGURAR en Red FoxCont.



CONFIGURAR en Red FoxCont.



7 Aquí ya vemos el foxcont con acceso directo en la pc en red



8. Por último le puedes cambiar de nombre al acceso directo y ejecutar como administrador con click derecho encima del acceso directo FoxCont EN REDES